

油封入形圧力計

概要

機械振動のある場所に取付けられた圧力計は指針の振れが激しく短期間に作動不良を起すことがあります。このような場所には油注入形圧力計が最適です。

(775E接点付はシリコン油入り)

構造

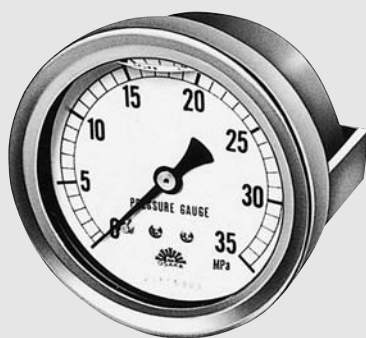
ケースの内部機構と指針を全てグリセリンの中に入れグリセリン粘性抵抗を利用して激しい振動を吸収します。

特長

1. ケースはステンレス製の完全密閉式です。
2. ブルドン管は特に長寿命のものを使用しております。
3. グリセリン水溶液
低温でもご使用にも耐えるグリセリン水溶液(消防法第4類第3石油類)を使っており無害で食品工業にも使用できます。又、火災の際の危険も少ないです。
4. 零調整機構
100 のものをご指定により外部調整零調付にすることもできます。
5. 耐久性
一般の圧力計と比較して飛躍的な耐久性があります。(裏面参照)

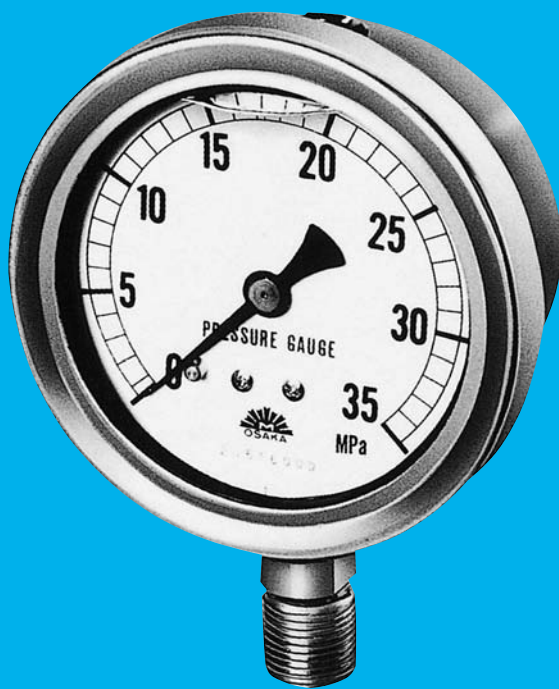


B形



D形

GLYCERINE FILLED PRESSURE GAUGES



A形



ASAHI GAUGE MFG. CO., LTD.

JAPAN

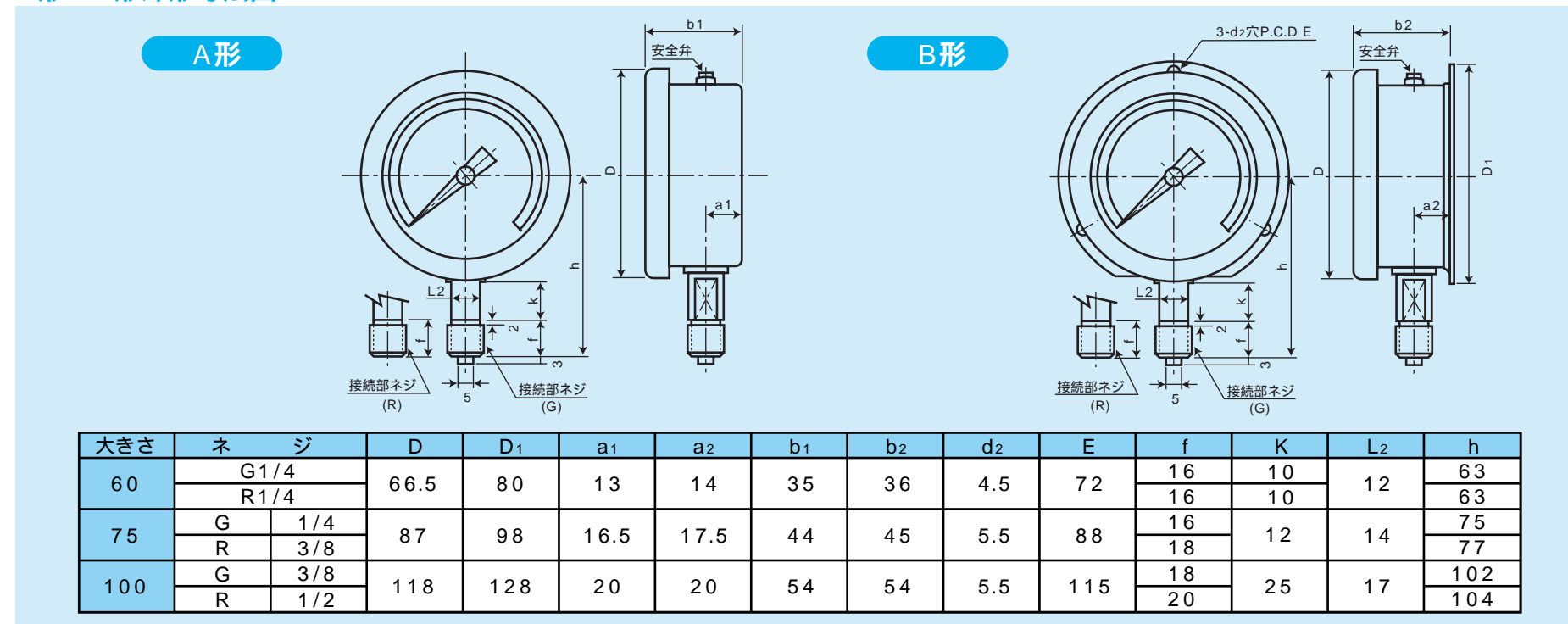
GLYCERINE FILLED PRESSURE GAUGES

標準製作仕様表 精度：±1.6%F.S(-5~+45)

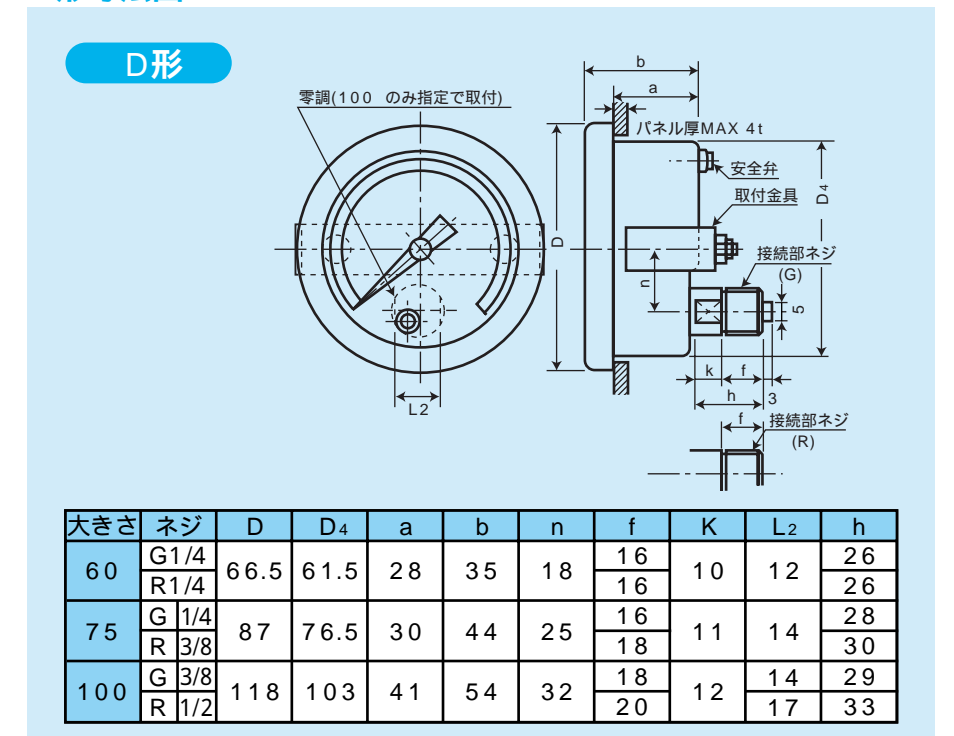
大きさ	ケース形状	接続部ネジ		接続形状	形番		圧力レンジ			ケース			ガラス	封入液	精度	周囲温度	質量											
					Bs	SUS	真空	連成	圧力	材質	外装	方式																
60	A B D 取付穴 取付金具付	G	1/4	U	775-A230	775-A231	真空	連成	MPa 0~0.05 ~0.1 ~0.2 ~0.3 ~0.4 ~0.6	SUS304	地肌	蓋圧入	有機ガラス	グリセリン 水溶液 特に寒冷地の 場合は シリコンオイル	±1.6%F.S.	BS・SUSともに -5~+45	約0.3kg											
					-A630	-A631																						
		G	1/4	U	-B230	-B231																						
R	1/4	U	-B630	-B631																								
G	1/4	U	-D230	-D231																								
R	1/4	U	-D630	-D631																								
75	A	G	1/4	U	-A240	-A241												-0.05MPa~0 -0.1MPa~0	MPa -0.1~0.1 -0.1~0.2 -0.1~0.3 -0.1~0.4 -0.1~0.6 -0.1~1 -0.1~1.5 -0.1~2	~1 ~1.5 ~2 ~2.5 ~3.5 ~5 ~7 ~10 ~15 ~25 ~35 ~50 ~70 ~100 ~150 ~200	SUS304	地肌	バイヨネット	有機ガラス	グリセリン 水溶液 特に寒冷地の 場合は シリコンオイル	±1.6%F.S.	BS・SUSともに -5~+45	約0.5kg
					-A340	-A341																						
		R	3/8	U	-A740	-A741																						
	G	1/4	U	-B240	-B241																							
	R	1/4	U	-B640	-B641																							
	G	3/8	U	-B340	-B341																							
	R	3/8	U	-B740	-B741																							
	D	1/4	U	-D240	-D241																							
				-D640	-D641																							
3/8		U	-D340	-D341																								
			-D740	-D741																								
100		A	G	3/8	U	-A350	-A351	印は100のみ	~15 ~25 ~35 ~50 ~70 ~100 ~150 ~200	SUS304	地肌	バイヨネット	有機ガラス	グリセリン 水溶液 特に寒冷地の 場合は シリコンオイル	±1.6%F.S.	BS・SUSともに -5~+45	約1kg											
						-A450	-A451																					
	R		1/2	U	-A850	-A851																						
	G	3/8	U	-B350	-B351																							
	R	3/8	U	-B750	-B751																							
	G	1/2	U	-B450	-B451																							
	R	1/2	U	-B850	-B851																							
	D	3/8	U	-D350	-D351																							
				-D750	-D751																							
1/2		U	-D450	-D451																								
	-D850		-D851																									

150も製作致します。

A形・B形外形寸法図



D形寸法図



これらの仕様は製品改良のためことわりなく変更することがあります。

油封入形隔膜式圧力計
775E-841A



油封入形指針接点付圧力計
775E

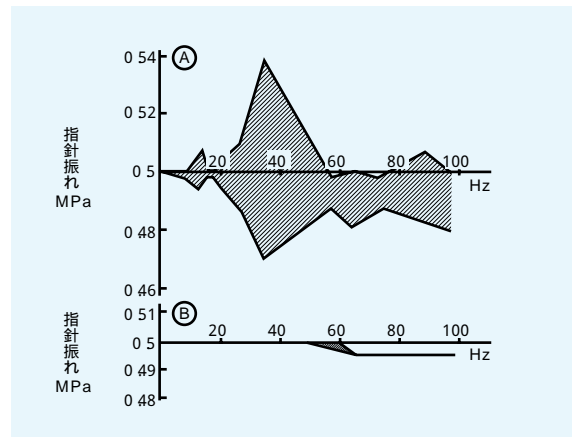


外部振動、脈圧が特に激しい際には
油封入形P装置付隔膜式圧力計
775E-841A-X



油封入形圧力計の振動試験データ

供試圧力計 ①一般 100×1MPa
 ②グリセリン封入 100×1MPa
作動油 マシン油 動粘度 0.36cm²/S
室 温 17
取付方向 Y方向
振 巾 ±0.5mm
読 取 0.5MPaの圧力をかけ全体を振動させた
 ときの指針のMIN,MAXをプロットする



ご注文に際して

形番 × レンジ 100 の場合零調の有無

(例)

ケース形状B型で接液部ネジ1/2R大きさ

100 レンジ5MPaで零調付材質SUS316

775-B851-5MPa零調付

⚠️ ご注意

充填液(グリセリン)の漏れ防止用としてゴムパッキンを用いております。グリセリンは使用しているゴムパッキンの一部の添加剤が溶出し、グリセリンをわずかに変色させる場合があります。

なお、変色が起こっても、圧力計の機能を損なう事はありません。変色が激しく、指示の読み取りに支障があるようでしたら液の交換をしてください。

注)これらの仕様は、おことわりなしに変更することがあります。

